



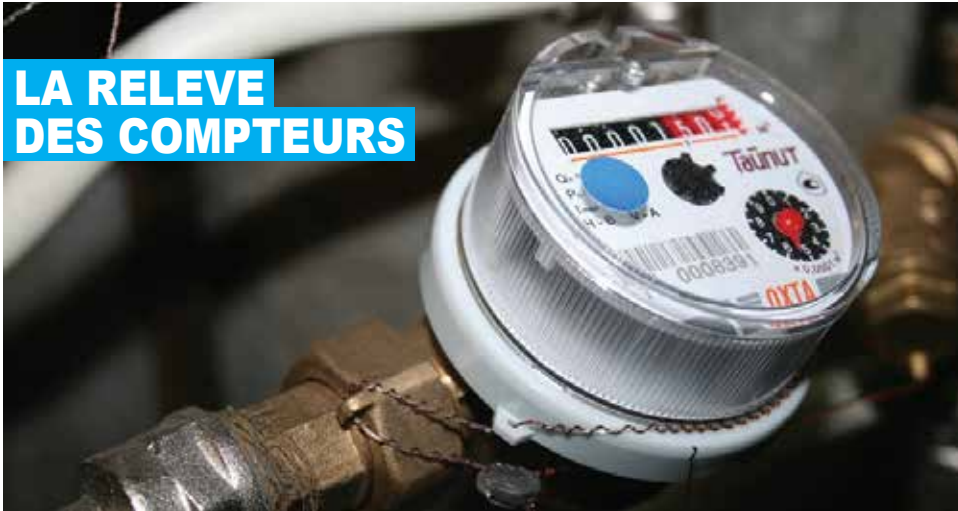
# LETTRE D'INFORMATION

du SYNDICAT DES EAUX ET DE SERVICES AUXOIS-MORVAN

5 rue du 8 mai- 21140 SEMUR-EN-AUXOIS - Tél. 03 71 95 00 01- administration@sesam21.fr- www.sesam21.fr

NOV  
2021

## LA RELEVÉ DES COMPTEURS



Le compteur permet de **mesurer votre consommation d'eau** afin d'établir **vos facturations**.

Dans l'idéal, les compteurs doivent être placés en limite de propriété. Si ce n'est pas le cas, des opérations de renouvellement de branchements sont en cours et à venir pour permettre, dans la mesure du possible, de sortir les compteurs en limite de propriété et dans un regard de comptage antigel.

SUEZ, qui assure la facturation et la relève des compteurs va désormais sous-traiter cette dernière à un prestataire.

Durant l'été, le SESAM a souhaité répondre à l'appel d'offre motivé par **l'objectif d'un service différent, répondant aux attentes des usagers** (remontées de dysfonctionnements, relations contractuelles, compteurs, ...).

Après négociations, notamment sur les modalités de réalisation de la relève, un contrat de prestation de service a été conclu pour une durée d'un an, renouvelable.

Le contrat a pris effet le **01 octobre 2021**. Trois agents du SESAM exerceront cette nouvelle mission pendant un tiers de leur temps.

En assurant ce nouveau service, le SESAM souhaite :

- **échanger directement avec les habitants,**
- **renseigner les usagers sur les moyens d'optimiser la consommation,**
- **évoquer les éventuelles anomalies ou les améliorations fonctionnelles possibles.**



## CONSEILS

Les bons gestes pour **éviter les fuites d'eau**

### > Vérifier et Protéger vos installations

Vérifier si les robinets d'arrivée d'eau dans la cuisine, salle de bains et toilettes sont bien équipés de joints garantissant la parfaite étanchéité de vos installations de distribution d'eau.

Vidanger, purger et calfeutrer les canalisations d'eau extérieures en hiver.

### > Vérifier le compteur

Fermer les robinets le soir, relever le compteur, et vérifier le matin si ce dernier a tourné. Si le chiffre n'a pas changé, c'est qu'il n'y a pas de fuite d'eau.

A noter que les principales origines de fuites sont le groupe de sécurité du chauffe-eau et les toilettes.

## Relève des compteurs

Votre compteur d'eau sera relevé, **au minimum une fois par an**, par un technicien du SESAM, qui se présentera à votre domicile.

**Il doit pouvoir accéder au compteur.** En cas d'absence, il déposera, dans votre boîte aux lettres, **une carte à compléter et à fournir sous 5 jours avec le relevé de l'index de votre compteur d'eau** afin de vous établir la facturation relative à votre consommation réelle. A défaut, votre consommation sera estimée.

## Comment relever son compteur d'eau ?

Une fois le couvercle de votre compteur d'eau relevé, vous apercevrez une série de plusieurs chiffres :

**Les chiffres sur fond noir** correspondent à **l'index de votre compteur** en mètre cube ( $1\text{m}^3 = 1000$  litres).

**Ce sont ces chiffres qu'il faut relever.**



Les chiffres sur fond rouge correspondent aux unités inférieures au mètre cube. Ils peuvent vous aider à détecter une éventuelle fuite d'eau.

Une fois l'index relevé, si votre compteur est placé dans un regard, veuillez à bien **remettre en place la protection isolante** du compteur et à bien refermer le regard.

**Soyez vigilant** lorsque que vous devez relever le compteur présent dans un regard en profondeur !